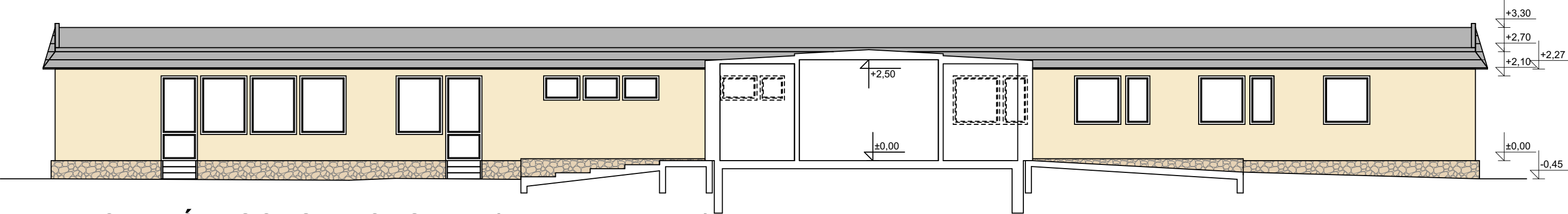
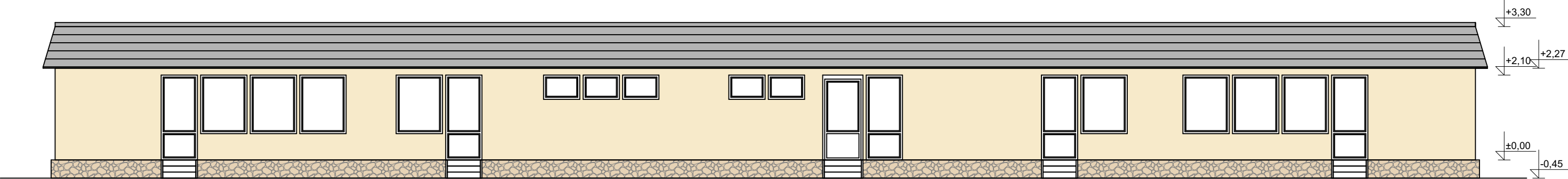


ELEWACJA POŁUDNIOWO-WSCHODNIA(WEWNĘTRZNA)



ELEWACJA PÓŁNOCNO-ZACHODNIA(WEWNĘTRZNA)



ELEWACJA POŁUDNIOWO-WSCHODNIA

INWESTOR: GMINA MIASTO ZAKOPANE UL. KOŚCIUSZKI 13, 34-500 ZAKOPANE		ADRES INWESTYCJI: ul. Sabaly 10 34-500 Zakopane nr dz. ewid. 611	
BUDOWA PRZEDSZKOLA I ŻŁOBKA WRAZ Z ZAGOSPODAROWANIEM TERENU I INFRASTRUKTURĄ TECHNICZNĄ ORAZ ROZBIÓRKA ISTNIEJĄCEGO PRZEDSZKOLA			
JEDNOSTKA PROJEKTOWA: <div>SILESIA Architekci</div> ul. Rólna 43, 40-555 Katowice, tel. 032 745 24 24, 601 639 719	Wykonawcy: Projektował: mgr inż. arch. Radomir Borodziuk Opracował: mgr inż. arch. Barbara Rostańska Sprawdził:	UPRAWNIENIA: 15/06/SŁOKK upr.bud. w specj. architektonicznej	PODPIS:
UWAGI: WYMIAROWANIE /cm/	ELEWACJE 2/2	BRANŻA: ARCHITEKTURA	SKALA 1:100
DATA: 14.02.2025	FAZA: INWENTARYZACJA BUDOWLANA	NUMER ARKUSZA:	I.04